



Cultivons l'avenir

Qu'est-ce la formation Cultivons l'avenir?

Un programme de formation axé sur le développement socioémotionnel des enfants destiné au personnel éducateur des centres éducatifs francophones en Ontario. Le projet est mené par l'Association francophone à l'éducation des services à l'enfance de l'Ontario (AFÉSEO), évalué par la Société de recherche sociale appliquée (SRSA) et financé par l'ASPC dans le cadre du FI-PSM.

Depuis octobre 2022,

- **163** participant.e.s ont suivi la formation
 - 80 % éducateur.trice.s de la petite enfance inscrit.e.s
 - 27 % aide-éducateur.trice.s de la petite enfance
 - 17% superviseur.e.s
- **59** centres à travers **18** organismes/regroupement



Portée potentielle à travers la province

- **514** membres du personnel éducateur
- **4,400** enfants entre 0 à 12 ans
- **2,073** familles

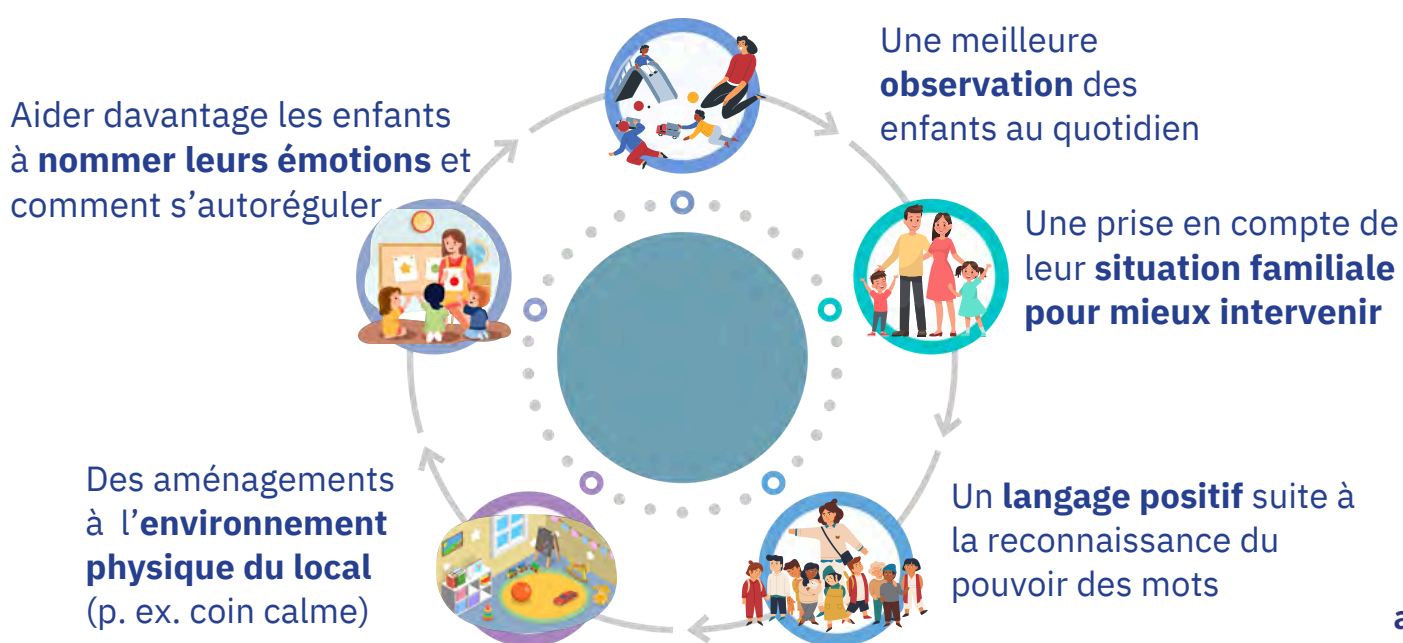


Des résultats prometteurs:

La formation influence les connaissances du personnel éducateur participants sur



Suivant la formation, les participant.e.s utilisent davantage de pratiques favorisant le développement socioémotionnel telles que:



aféseo



Les participant.e.s ont également partagé être plus sensible à l'importance de communiquer avec **les parents** et de bâtir un lien de confiance avec eux pour un meilleur partenariat parent-éducateur.

La formation renforce chez les participantes l'importance de prendre soin de sa **propre santé mentale et bien-être**. Suite à la formation, elles rapportent se sentir plus épanouies, compétentes et reconnues pour leurs efforts au travail, facteurs contributifs à des pratiques éducatives de qualité.

Les **éléments clés** contribuant au succès de la formation inclus : la flexibilité du contenu, l'expertise des facilitatrices, l'implication et soutien des superviseuses, un format engageant.



Dans leurs propres mots...

Nous discutons aussi de l'importance de notre présence dans la vie de l'enfant ; souvent on ne réalise pas comment nos petits gestes d'amour et de confort peuvent avoir un si grand impact dans la vie de l'enfant. Ceci nous aide à valoriser notre profession.

Participante, an 2

On oublie que ce n'est pas juste les enfants qu'il faut gérer, mais aussi la santé mentale de nos employés. Maintenant, je suis plus consciente de demander au personnel : comment ça va aujourd'hui ?

Personne dans un rôle de supervision, an 2

C'est peut-être banal, mais pendant la formation on parlait de verbaliser ce qu'on veut et ce que les enfants ressentent. Le pouvoir des mots, pourquoi il faut être claire dans les consignes données aux enfants. J'ai rapporté ça à mon centre et il est plus utilisé maintenant.

Participante, an 2

J'avais beaucoup de misère à prendre du temps pour moi-même. Je fais maintenant de la méditation sur mon heure du diner.

Superviseur, an 2

La formation nous a fait ouvrir les yeux sur certaines choses. Comme par exemple on ne savait même pas que nous avions des ressources en français de disponibles.

Participante, an 1

Pour en connaître davantage, visitez la page du projet sur le site du KDE Hub ou la vidéo en suivant le code QR



ou faites parvenir vos questions à jenny.dumouchel@afeseo.ca, coordonnatrice du projet.

